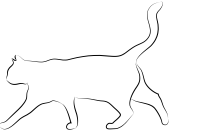


# Team Alignment Meeting



DATE AND TIME ,2022 1st Aug, 14:00 - 15.00 AM

ATTENDEES



Questionnaires Discussion

1

- Survey Method



2

- Supply research



3

In-depth interview



Update

- Surveys in Thai languages
- Microsoft form for best security



Other Reminders

- Collecting Data

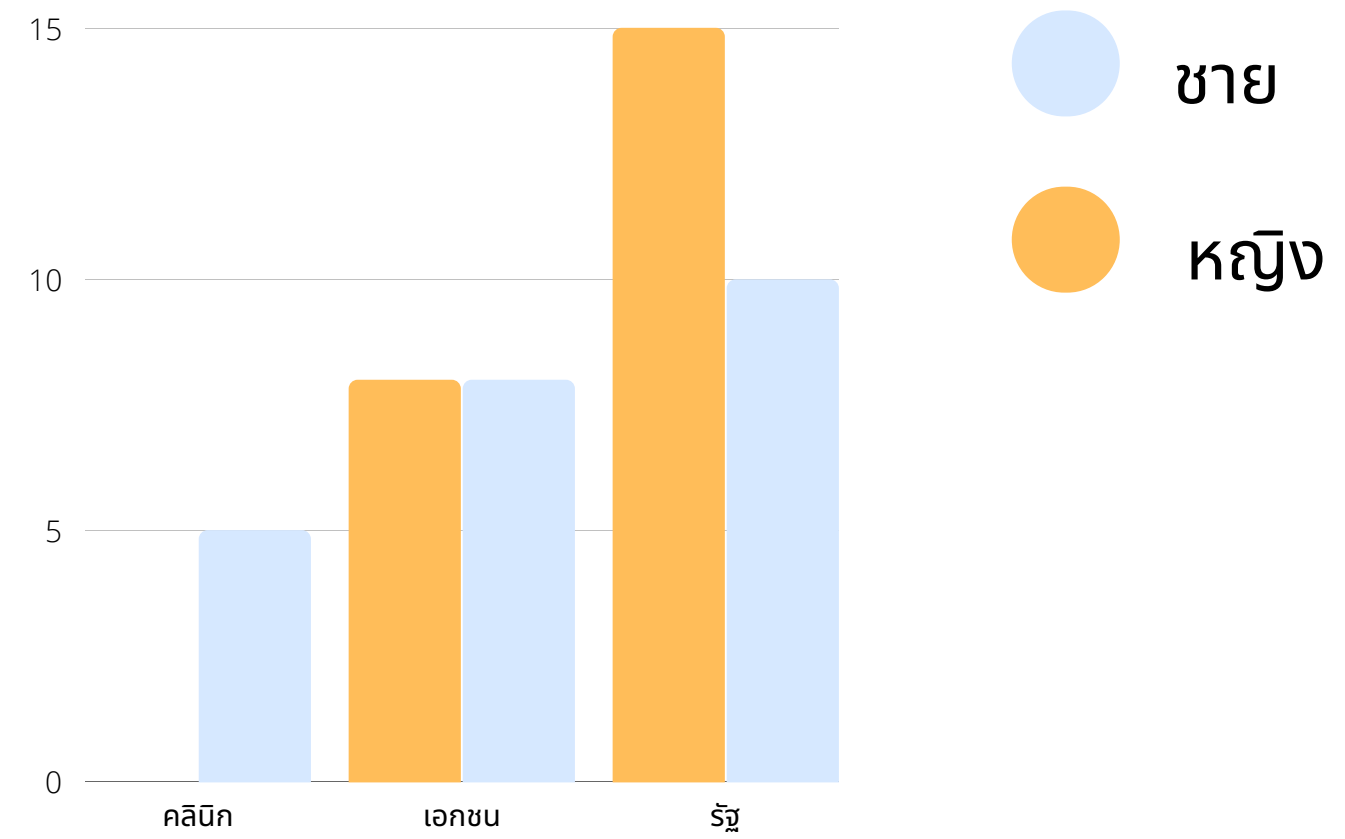
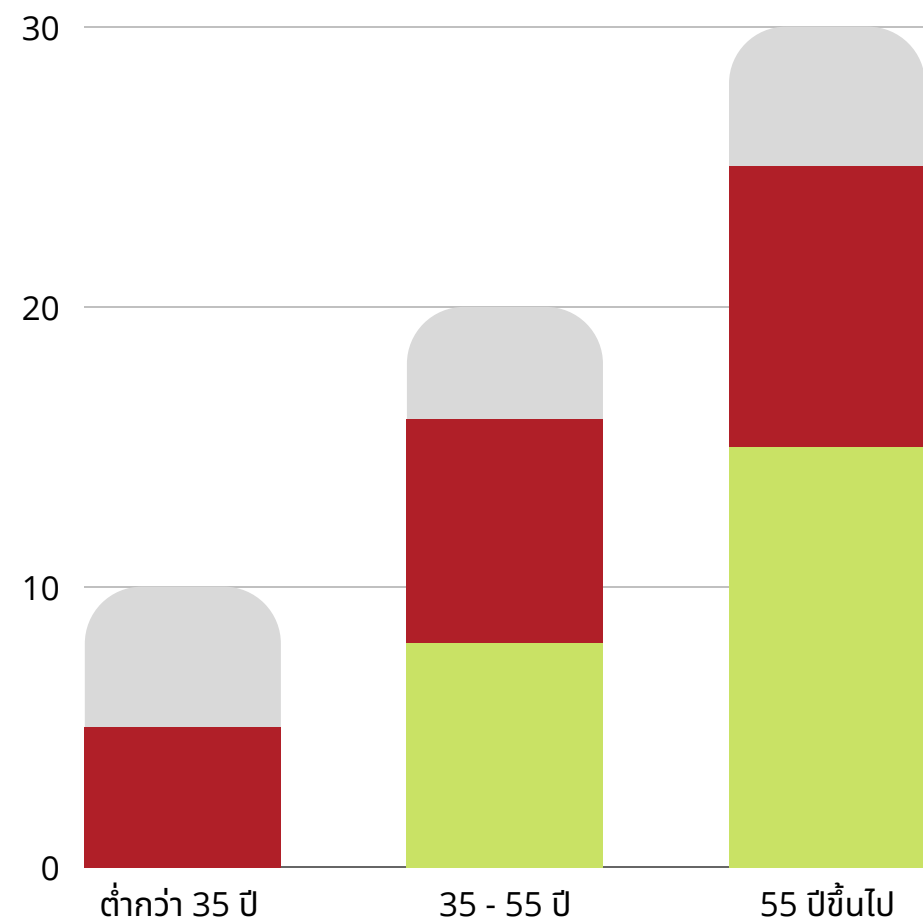


**Please see an  
PDF file for  
questions**

**This following pages contains misleading graph and texts**

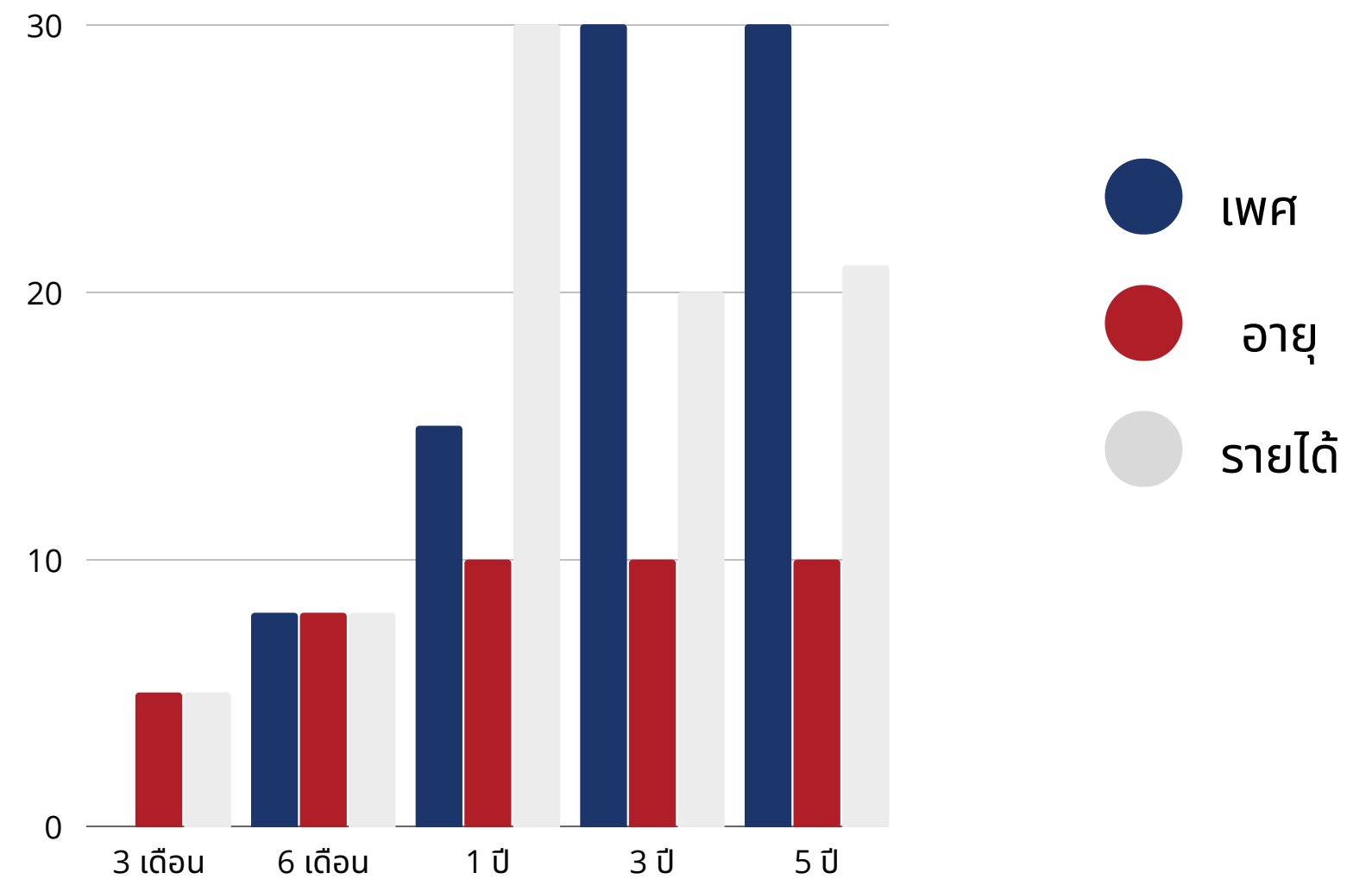
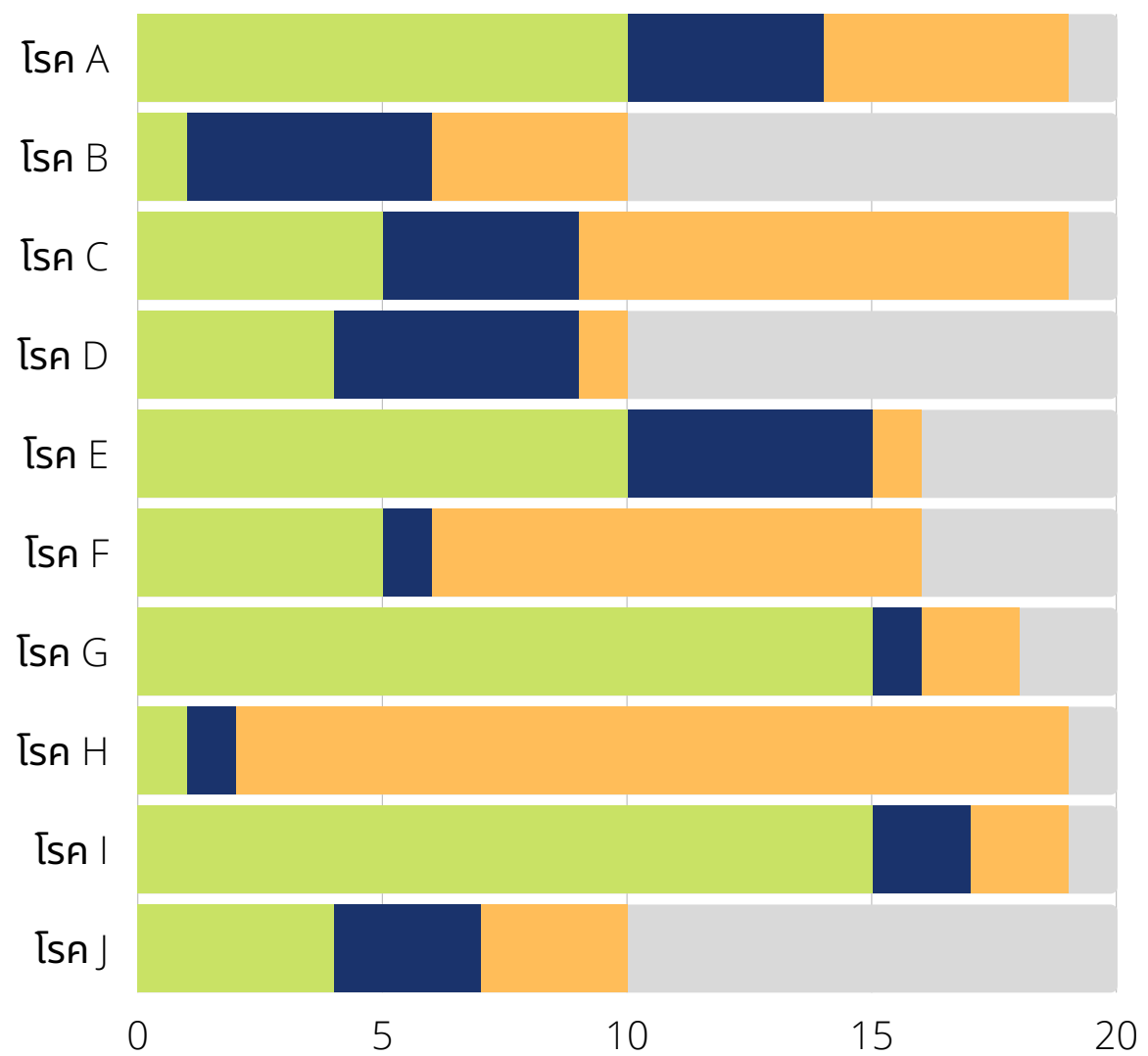
# Descriptive statistics

give you a summary of AVERAGE & COUNT



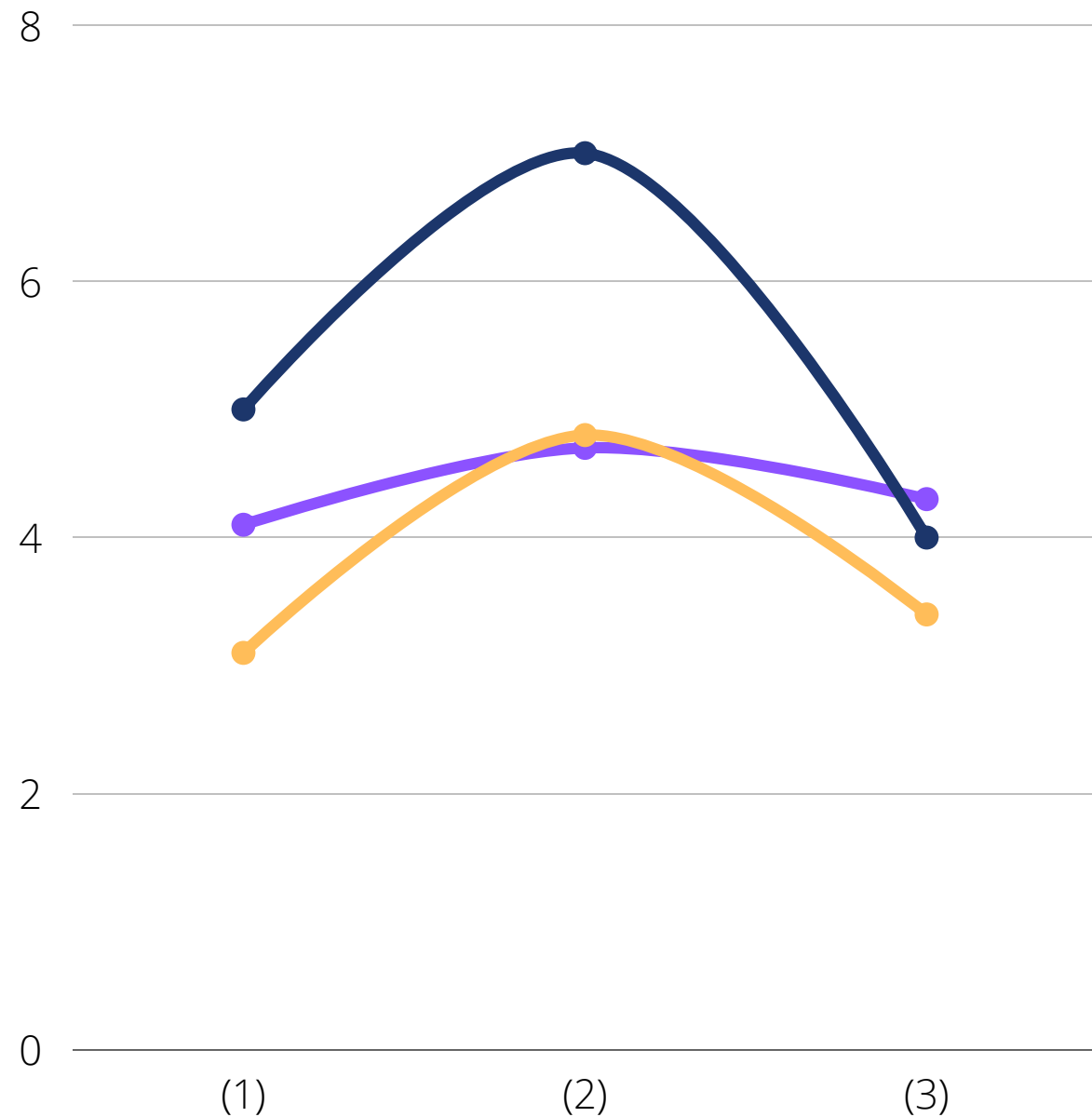
# Descriptive statistics

give you a summary of AVERAGE & COUNT



# เครื่องมือวัด

- ผู้ป่วยพึงพอใจกับการรักษาในที่นั้น ๆ มากเพียงใด (1)
- ผู้ป่วยมองตัวเองว่าควรถูกรักษาอย่างไร (2) -- Quality of Life
- ผู้ป่วยนั้น ๆ มองโรงพยาบาลกรุงเทพหัวหินทิศทางใด (3)



● รัฐ    
 ● เอกชน    
 ● คลินิก

vs. แตกต่างอย่างมี  
นัยสำคัญไหมใน  
แต่ละด้าน

Patient's  
satisfaction

non-patient's  
satisfaction

Bangkok  
hospital  
Hua Hin

private  
hospital

public  
hospital

General  
Clinic

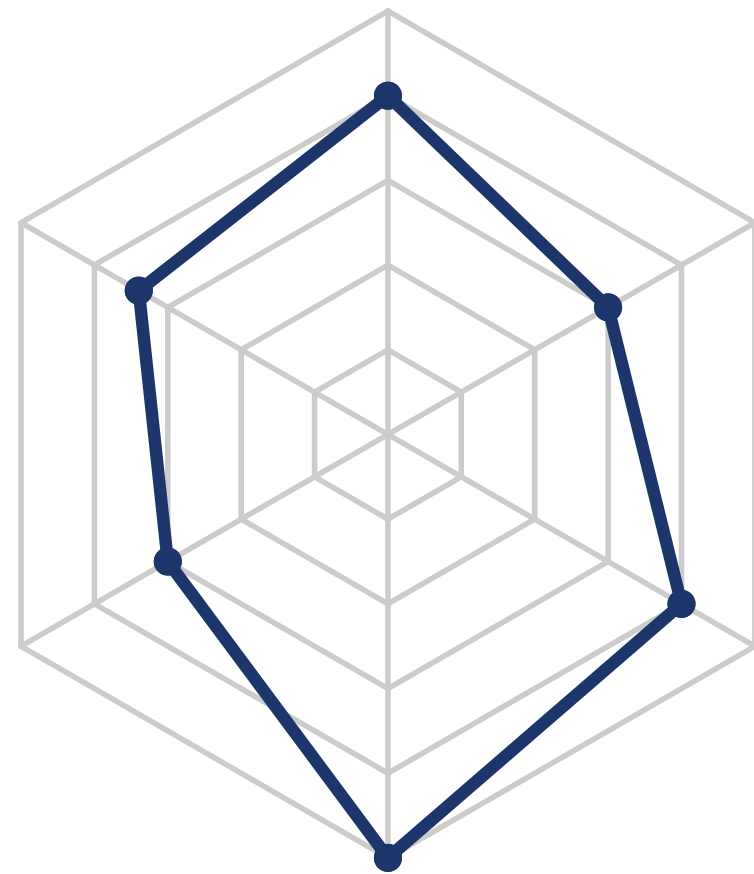
แตกต่างอย่างมีนัยสำคัญไหมในแต่ละกลุ่ม

# ทัศนคติ



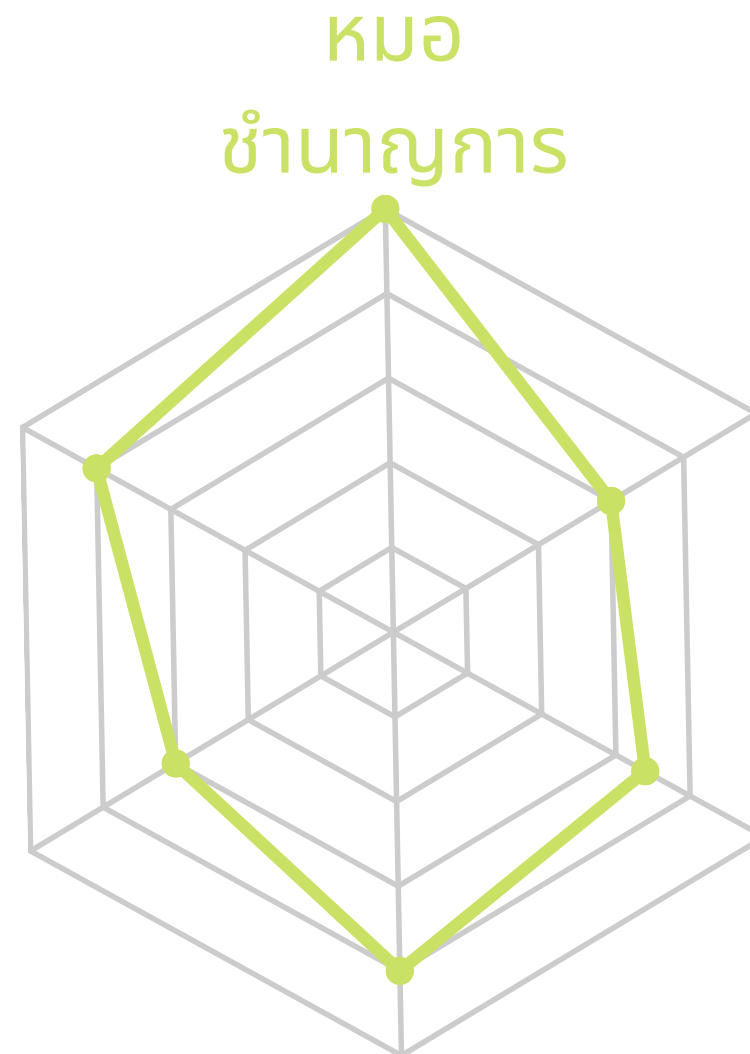
Radar Chart

please see it as an average score

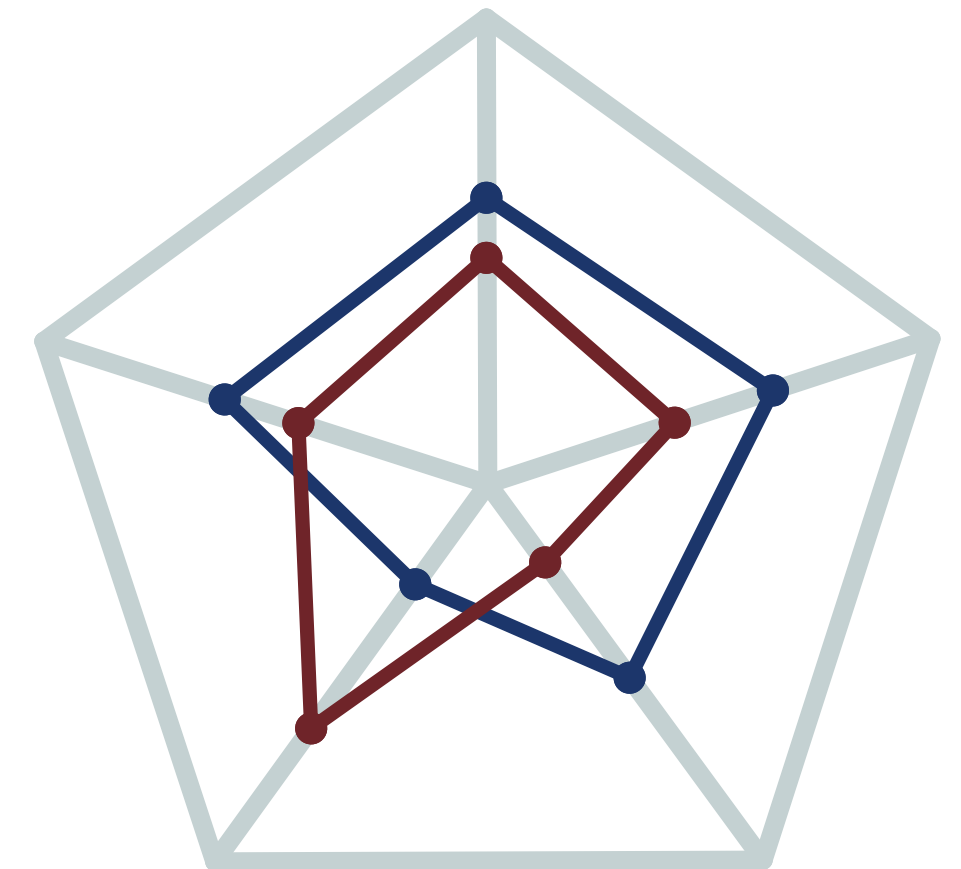


สะอาด

patients' view



non-patients' view



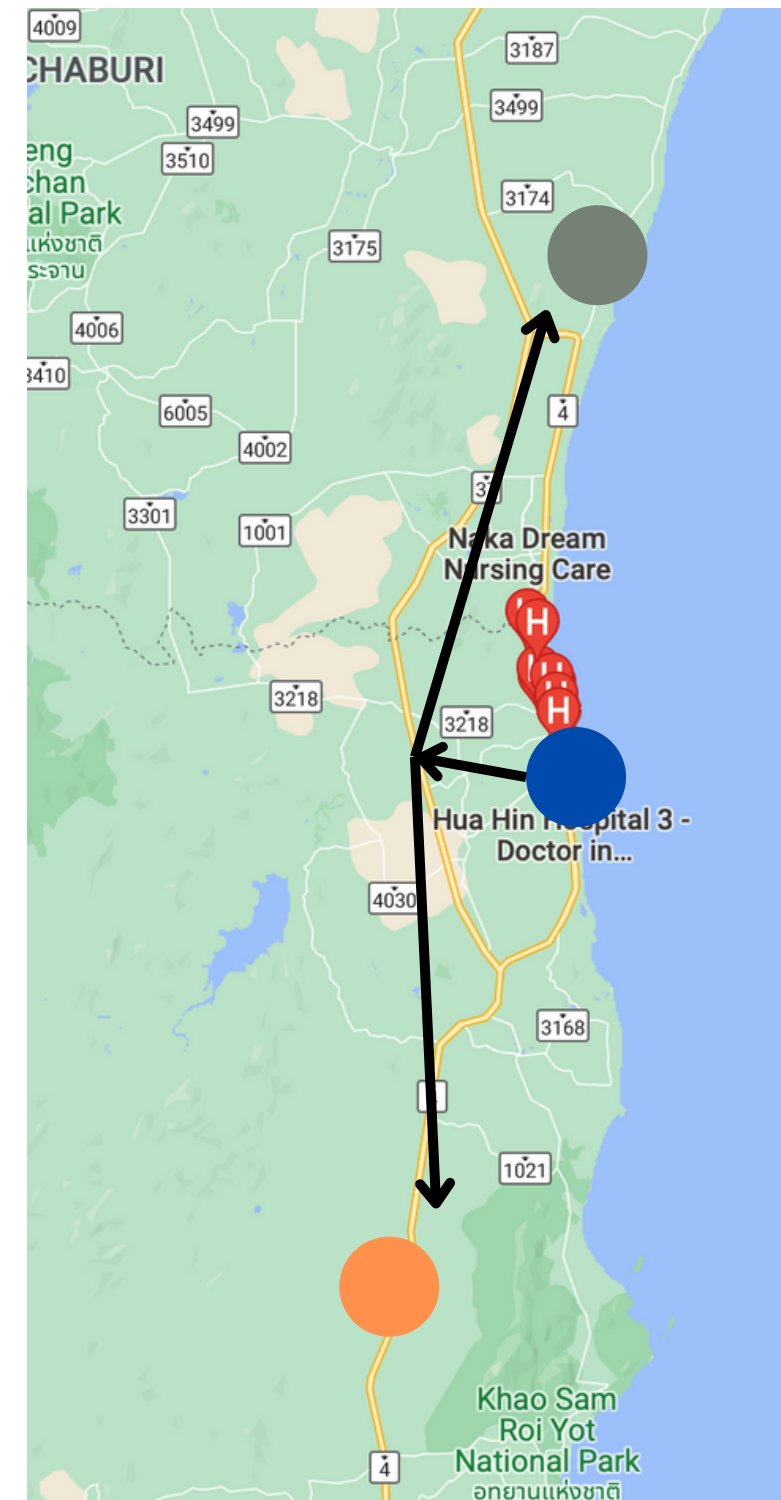
เปรียบเทียบแต่ละด้านผู้ป่วย และไม่ผู้ที่  
ไม่ใช่ผู้ป่วยว่า  
มองโรงพยาบาลกรุงเทพหัวหินแตกต่างอย่างมีนัยสำคัญแต่ละด้านไหม

2

# Supply research โรงพยาบาลชะอำไปจนถึง โรงพยาบาลสามร้อยยอด

Anomymous call

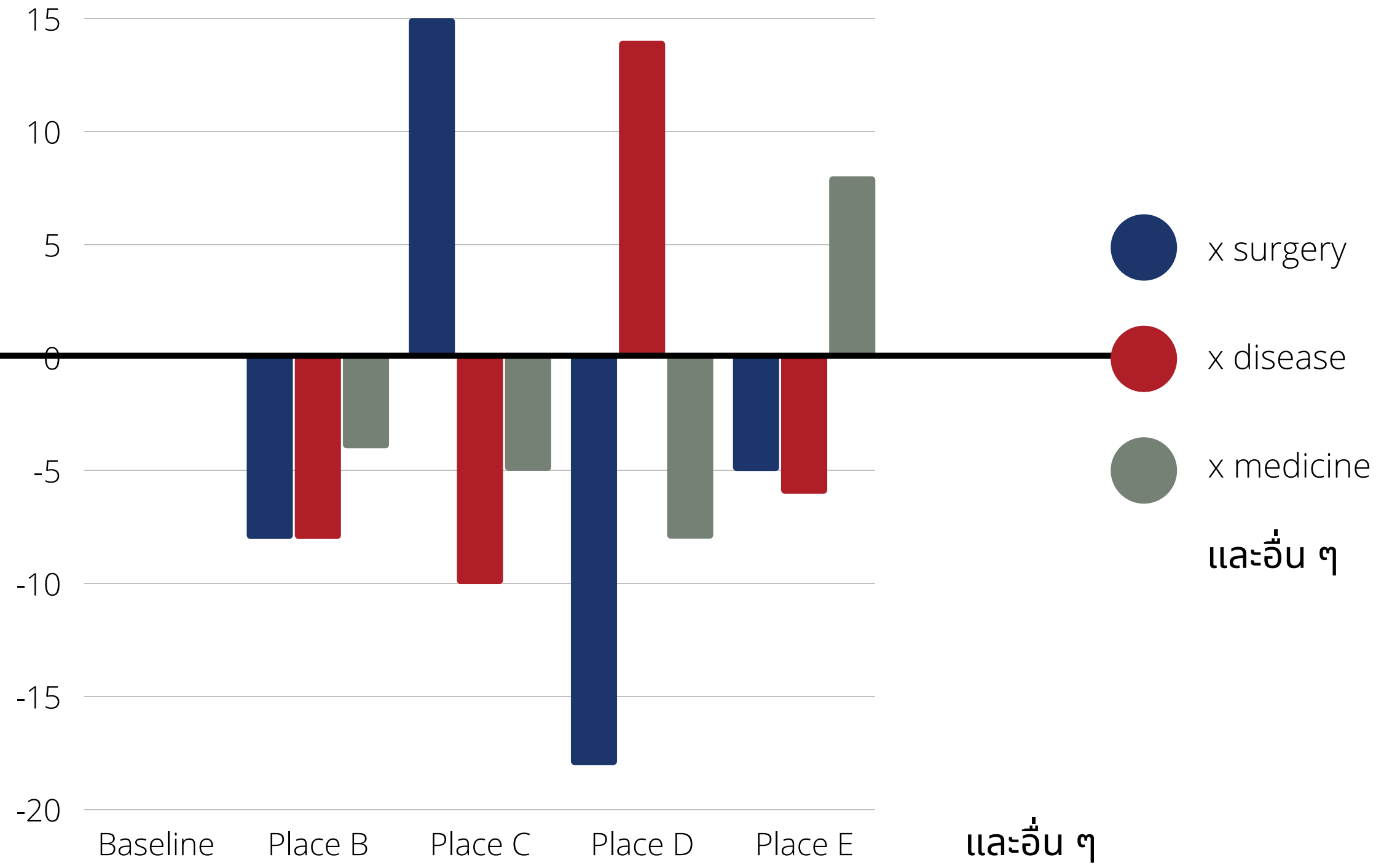
package/price/room rate/availability/more info



- Public hospitals
- Private hospitals
- General Clinics



# Comparative measure



3

## In-depth interview

Female  
55+

F/M  
35+

F/M  
35+  
foreigner  
(live in Hua Hin)

# Reminder

**See lists of hospitals and medical services**



**Q&A**

